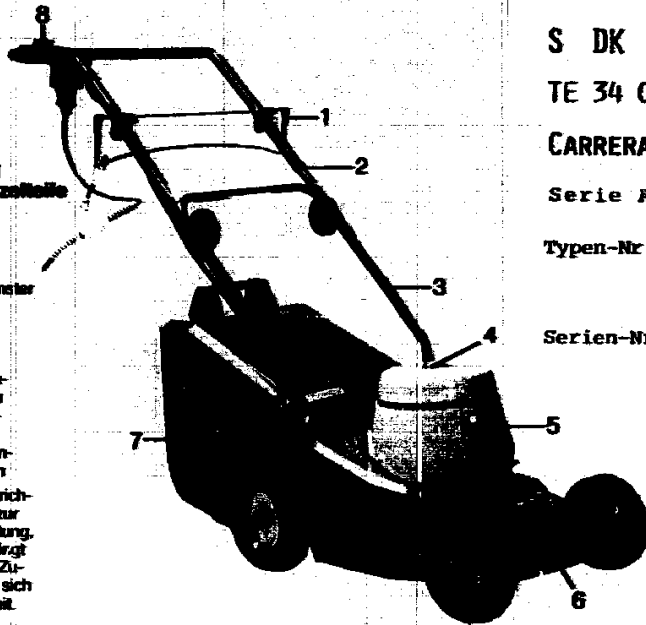


NR:4325 084 Bezeichnung: TE 34 CL Gruppe: Carrera de Luxe Jahr: 86 Typ: A

Bezeichnung wichtiger Einzelteile

- 1 Automatische Kabelführung
- 2 Grilloberseite
- 3 Grillunterseite
- 4 Kontroll-Sichtfenster für "Laser-Stiftend"
- 5 Haube
- 6 Chassis
- 7 Grasfangvorrichtung* (mit einem Handgriff einzuhängen)
- 8 Schalter zum Ein- und Ausschalten

* Die Grasfangvorrichtung gehört nicht zur normalen Ausstattung, ist aber ein unbedingt zu empfehlendes Zubehör. Sie sparen sich 60% der Mäharbeit.



S DK N

TE 34 CL WOLF-

CARRERA DE LUXE

Serie A

Typen-Nr. 4325 084 S

4325 085 DK N

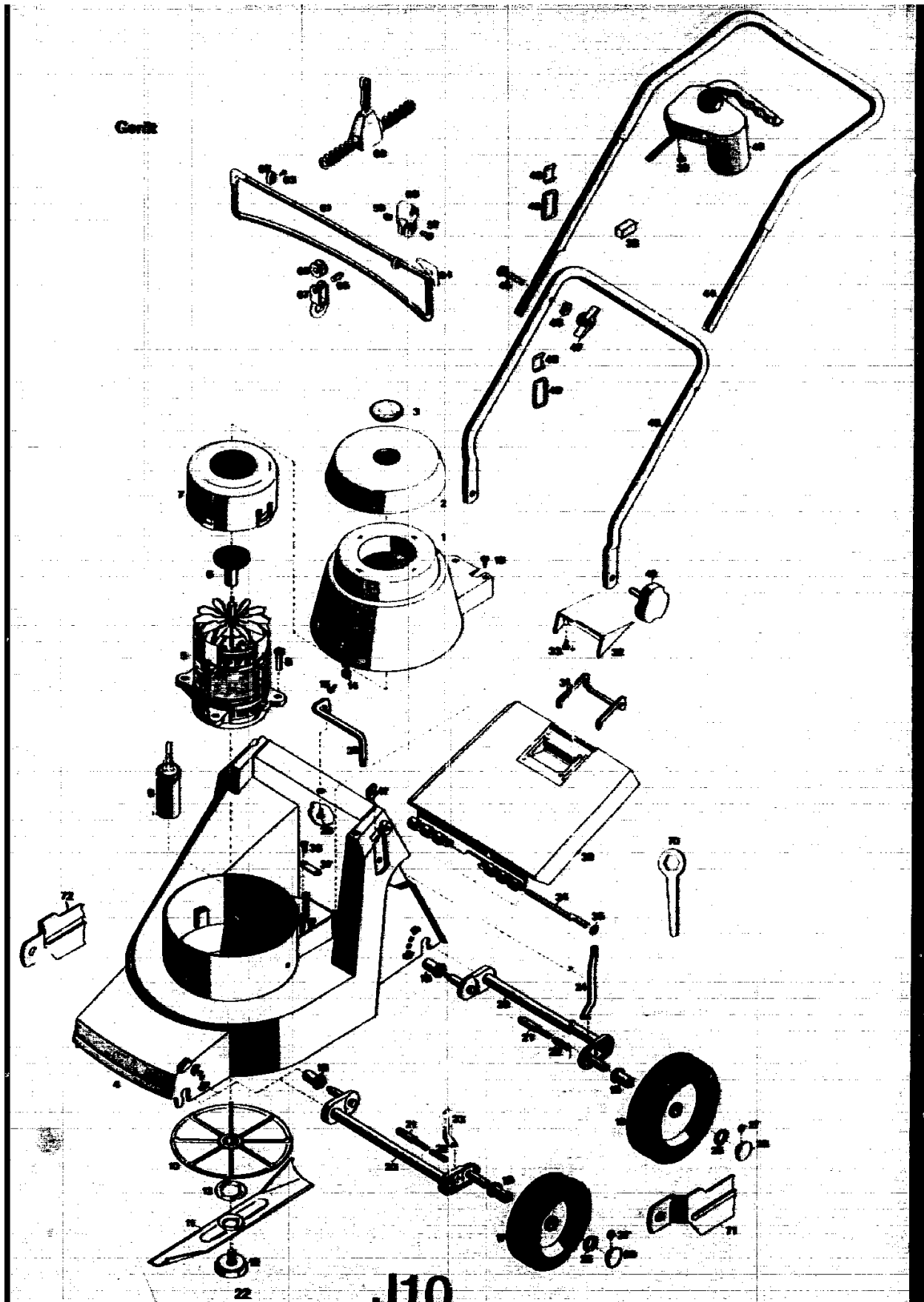
Serien-Nr. s. Typenschild

Technische Daten

Gerät	TE 34 CL
Schnittbreite	34 cm
Schnitthöhen	3 - 4 - 5 - 6,2 cm
Chassis	Kunststoff
Räder	150/170 mm Ø
Prüfzeichen	VDE
Motor	Einphasen-Wechselstrom
Spannung	220 V
Nennstrom	6,2 A
Leistung	1000 W
Schutzart	IP 00
Drehzahl	2820 1/min.
Kondensator	12 Mikrofarad
Gewicht	18,5 kg

J9

NR:4325 084 Bezeichnung: TE 34 CL Gruppe: Carrera de Luxe Jahr: 86 Typ: A



NR:4325 084 Bezeichnung: TE 34 CL Gruppe: Carrera de Luxe Jahr: 86 Typ: A

Ersatzteile TE 34 CL

Bild-Nr.	Bestell-Nr.	Einzelteil-Bezeichnung	Stückzahl
1	4325 050	Abdeckhaube mit Bild-Nr. 2, 3	1
2	4325 305	Deckel	1
3	4307 304	Fenster	1
4	4325 300	Chassis	1
5	1127 000	Motor	1
6	4321 220	Sichtscheibe	1
7	4380 303	Lüfterhaube	1
8	0015 661	Blechschrabe B 6,3 x 25	4
9	1050 041	Kondensator	1
10	4325 018	Mitnehmertopf	1
11	4325 400	Messer	1
12	4325 021	Isolierschraube	1
13	4325 401	Mitnehmerfeder	1
14	4380 206	Klammer	3
15	0015 684	Linsenblechschrabe BZ 4,2 x 13	3
16	0012 923	Halbrundschrabe 4,4 x 12	2
17	4325 056	Lauf rad 150 Ø mit Bild-Nr. 19	2
18	4325 057	Lauf rad 170 Ø mit Bild-Nr. 19	2
19	4325 502	Fuchse	4
20	4325 011	Achse	2
21	4325 206	Bolzen	2
22	4331 217	Druckfeder	2
23	4325 504	Höhenanzeige vorne	1
24	4325 505	Höhenanzeige hinten	1
25	0020 698	Wellensicherung 12	4
26	4325 503	Rastknopf	4
27	0020 695	Wellensicherung 4,8	4
28	4325 015	Griff	1
29	0012 939	Halbrundschrabe 6 x 15	2
30	4325 301	Schutzklappe	1
31	4325 307	Bügel	1
32	4325 102	Griff	1
33	0012 909	Halbrundschrabe 3,9 x 12	4
34	4325 104	Achse	1
35	0020 694	Wellensicherung	2
36	0012 933	Halbrundschrabe 4,4 x 15	2
37	4557 208	Schelle	1
38	3576 056	J-fach-Stecker	1
39	0015 677	Blechschrabe BZ 3,5 x 19 DIN 7981	2
40	4325 055	Schalter-Steckerkombination für Dänemark/Norwegen	1
40	4325 061	Schalter-Steckerkombination für Schweden	1
41	0016 409	Vierkantsmutter M 8 DIN 557	2
42	4325 010	Handrad	2
43	4325 013	Griffunterteil	1
44	4325 020	Griffoberteil	1
45	0013 523	Halbrundschrabe M 8 x 45 DIN 607	2
46	0017 275	Hölscheibe 8,4/15	2
47	0016 716	Flügelmutter M 8	2
48	4191 108	Klammer	2
49	4191 109	Schlaufe	2
52	0012 149	Zylinderschraube M 6 x 14	1
53	0016 641	Hutmutter M 6 DIN 1587	1
60	4550 000	Zugentlastung VK-2	1

J11

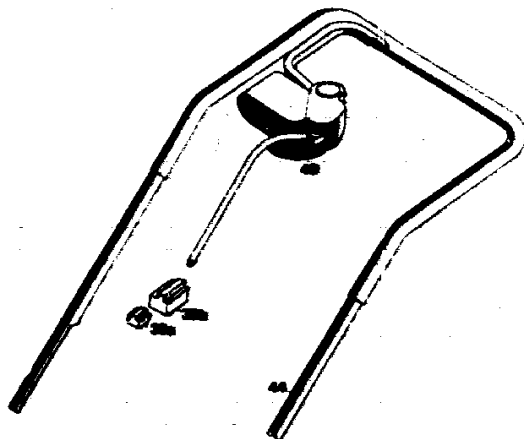
Ersatzteile TE 34 CL

Bild-Nr.	Bestell-Nr.	Einzelteil-Bezeichnung	Stückzahl
61	4549 010	Drahtbügel	1
62	4549 202	Schelle	2
63	0012 930	Halbrundschraube 3,4 x 8	2
64	4548 211	Kantenschutz	2
65	4549 201	Rolle	1
66	0018 770	Zylinderstift 6 x 20 DIN 7	1
67	4549 200	Rollenhalter	1
68	4549 100	Halteklammer	2
70	4361 403	Sechskantschlüssel	1
71	4325 309	Schutzbügel links	1
72	4325 308	Schutzbügel rechts	1
-	4557 026	Safematic-Kabel für Schweden	1
-	4682 000	Grasfangkorb TK 34 C	1
-	4325 230	Gebrauchsanweisung TE 34 CL	1

ACHTUNG: GILT NUR FÜR DK UND N

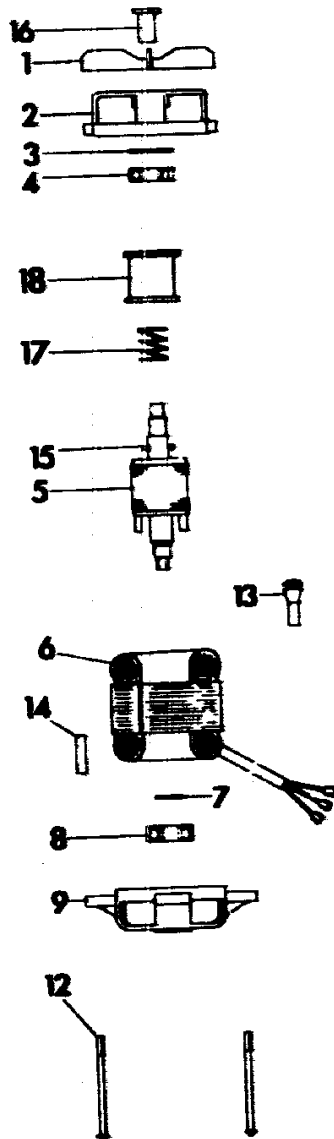
Ergänzung zu Ersatzteilliste TE 34 CL

Bild-Nr.	Bestell-Nr.	Einzelteil-Bezeichnung	Stückzahl
38a	3576 116	Steckhülsegehäuse	1
38b	3576 117	Flachsteckergehäuse	1
40	4325 079	Schalter-Steckerkombination	1
44	4325 015	Griffoberteil	1



J12

Motor



J 13

Motor-Ersatzteile TE 34 CL

Bild-Nr.	Bestell-Nr.	Einzelteil-Bezeichnung	Stück	Liefer-Nr. Barning
				230-0033
1	1050 150	Lüfter	1	230-0034
2	1117 100	Lagerschild oben	1	112 0533
3	1040 003	Ausgleichscheibe 6202	1	76.026
4	0023 148	Kugellager 6202 2Z D 625	2	71.023
5*		Rotorwelle kpl.	1	
6*		Statorpaket kpl.	1	
9	1054 110	Lagerschild unten	1	111-0283
12	1127 140	Zuganker	4	136-0063
13	1041 153	Kabelschutztülle	1	446-008-4
14	1127 150	Typenschild	1	453-5316
15	0018 647	Knebelkerbstift 5 x 30	1	96.044
16	4321 220	Sichtscheibe	1	
17	1117 151	Feder	1	682-0081
18	1117 051	Bremsgehäuse kpl.	1	172.024.05
—	1127 000	Motor kpl. ohne Bild 16	1	172-030-034

* = Diese Teile sind als Einzelteile nicht erhältlich!

J14