

# TE 35 CLK Carrera 35 Elektro

## Typen Nr. 4325 600 D

### Serie B-C-D

## Typen Nr. 4325 683 CH

### Serie C

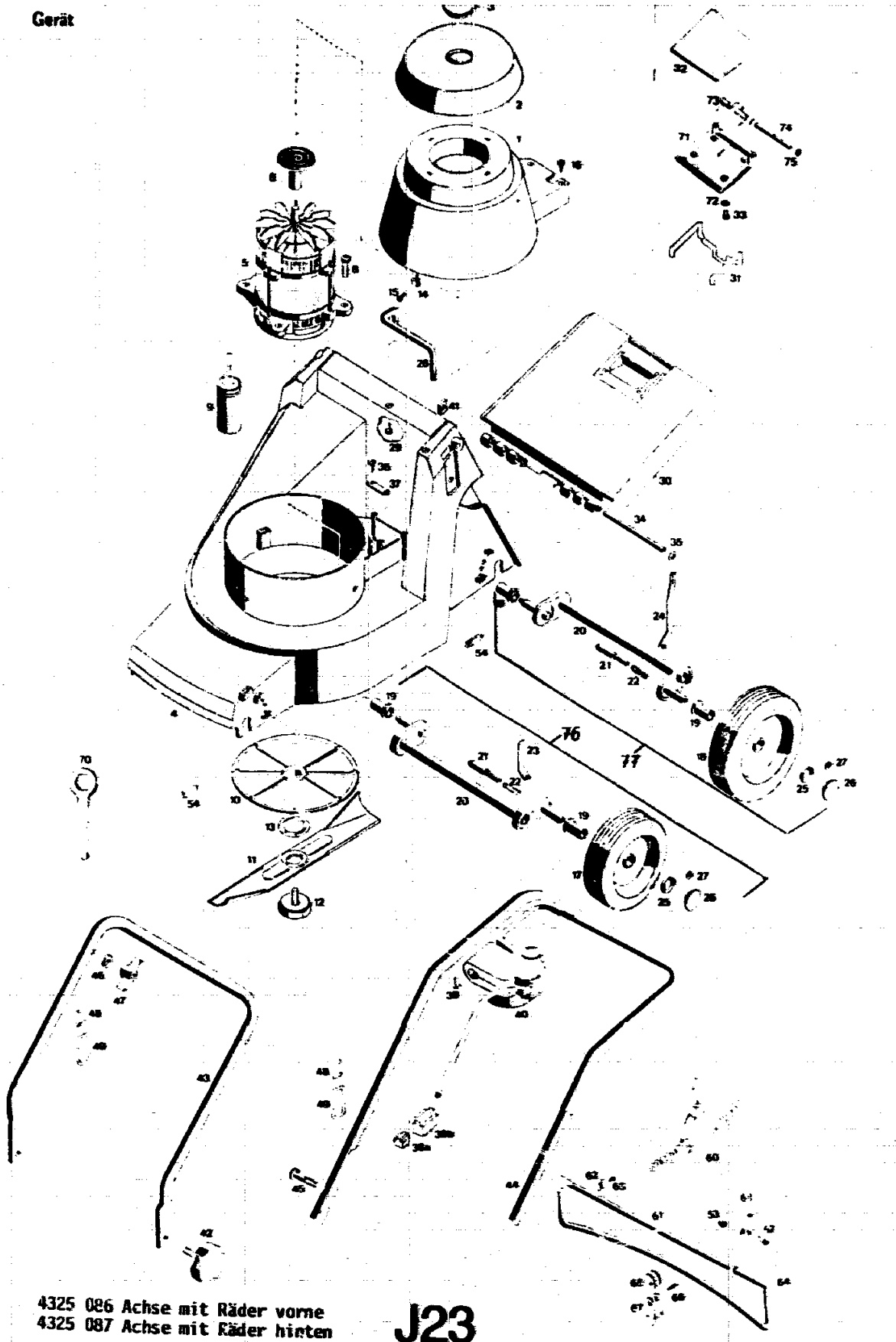
#### TECHNISCHE DATEN

GERÄT	TE 35 CL
Schnittbreite	34 cm
Schnitthöhen	3 - 4 - 5 - 6,2 cm
Chassis	Kunststoff
Räder	150/170 mm $\phi$
Prüfzeichen	VDE
MOTOR	Einphasen-Wechselstrom
Spannung	220 V $\sim$
Nennstrom	6,2 A
Leistung	1000 W
Schutzart	IP 00
Drehzahl	2820 1/min.
Kondensator	12 Mikrofarad

J22

NR:4325 600 Bezeichnung: TE 35 CLK Gruppe: Carrera 35 de Luxe Jahr: 86 Typ: B,C,D

Gerät



4325 086 Achse mit Räder vorne  
4325 087 Achse mit Räder hinten

**J23**

ERSATZTEILLISTE FOR WOLF-RASENMAHER  
TE 35 CL CARRERA ELEKTRO

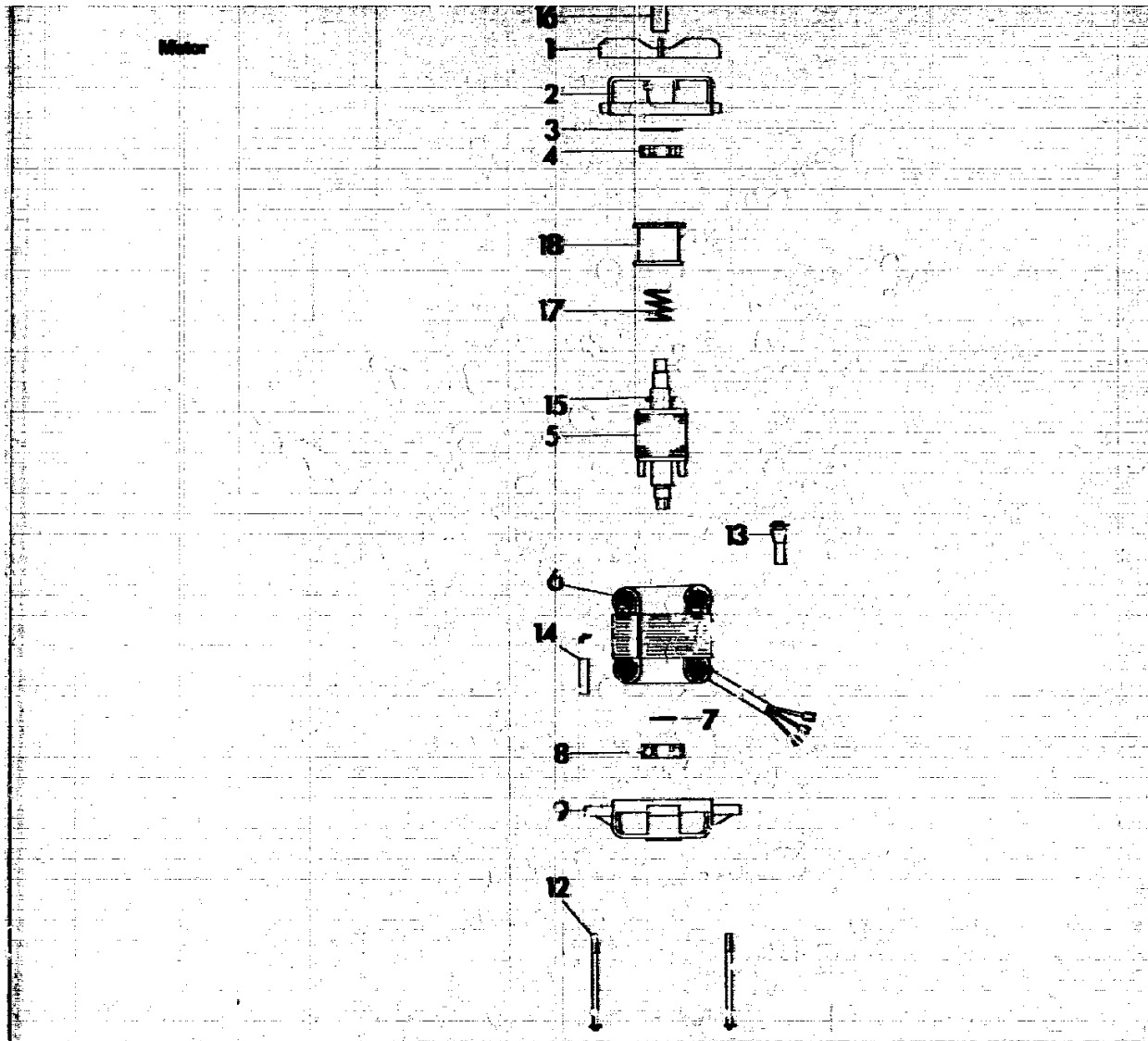
Bild-Nr.	Bestell-Nr.	Einzelteil-Bezeichnung	Stückzahl
1	4325 050	Abdeckhaube mit Bild-Nr. 2,3	1
2	4325 305	Deckel	1
3	4307 304	Fenster	1
4	4325 303	Chassis	1
5	1127 000	Motor Serie B	1
5	1145 000	Motor Serie C	1
5	1145 002	Motor Serie D	1
6	4321 220	Sichtscheibe	1
8	0015 661	Blechschaube B 6,3 x 25	4
9	1050 041	Kondensator	1
10	4325 018	Mitnehmerkopf	1
11	4325 046	Messer	1
12	4325 021	Isolierschraube	1
13	4325 401	Mitnehmerfeder	1
14	4380 206	Klammer	3
15	0015 684	Linienblechschaube BZ 4,2 x 13	3
16	0012 923	Halbrundschaube 4,4 x 12	2
17	4325 056	LaufRad 150 $\phi$ mit Bild-Nr. 19	2
18	4325 057	LaufRad 170 $\phi$ mit Bild-Nr. 19	2
19	4325 502	Buchse	4
20	4325 022	Achse	2
21	4325 206	Bolzen	2
22	4331 217	Druckfeder	2
23	4325 504	Höhenanzeige vorne	1
24	4325 505	Höhenanzeige hinten	1
25	0020 698	Wellensicherung 12	4
26	4325 503	Rastknopf	4
27	0020 695	Wellensicherung 4,8	4
28	4325 014	Griff	1
29	0012 894	Spiralformschraube M 6 x 12	2
30	4325 304	Schutzklappe	1
30 a	4325 049	Heckklappe kpl.	1
31	4330 307	Bügel	1
32	4330 102	Griff	1
33	0012 857	Zylinderschraube AM 4 x 12 DIN 7985	4
34	4325 104	Achse	1
35	0020 694	Wellensicherung	2
36	0012 933	Halbrundschaube 4,4 x 15	2
37	4557 208	Schelle	1
38 a	3576 116	Steckhülsegehäuse	1
38 b	3576 117	Flachsteckergehäuse	1
39	0015 687	Schraube BZ 4,8 x 19 DIN 7981	3
40	4325 079	Schalter-Steckerkombination(4325 060 nur f. CH) 1	1
41	0016 409	4 kt.-Mutter MB DIN 557	2
42	4325 010	Handrad	2
43	4325 013	Griffunterteil verchromt	1
43	4326 013	Griffunterteil lackiert	1
44	4325 015	Griffoberteil verchromt	1
44	4326 015	Griffoberteil lackiert	1

J24

Bild-Nr.	Bestell-Nr.	Einzelteil-Bezeichnung	Stückzahl
44	4326 020	Griffoberteil nur für Schweiz	1
45	0013 523	Halbrundschraube M 8 x 45 DIN 607	2
46	0017 275	Hohlscheibe 8,4/15	2
47	0016 715	Flügelmutter M 8	2
48	4191 108	Klammer	2
49	4191 109	Schlaufe	2
52	0012 149	Zylinderschraube M 6 x 14	2
53	0016 641	Hut-Mutter M 6 DIN 1587	2
54	4325 311	Klammer	2
60	4550 000	Zugentlastung YK-Z	1
61	4549 010	Drahtbügel	1
62	4549 202	Schelle	2
63	0012 930	Halbrundschraube 3,4 x 8	2
64	4548 211	Kantenschutz	2
65	4549 201	Roller	1
66	0018 770	Zylinderstift 6 x 20 DIN 7	1
67	4549 200	Rollenhalter	1
68	4549 100	Halteklammer	2
70	4361 403	6 kt.-Schlüssel	1
71	4330 014	Halter	1
72	0017 119	Scheibe 4,3 DIN 125	4
73	4330 216	Schenkelfeder	1
74	4330 103	Achse	1
75	0020 656	Zackenring ZA 6	2
--	4682 000	Grasfangkorb TK 34 C	1
--	4325 270	Gebrauchsanweisung TE 35 CL Serie B	1
--	4325 273	Gebrauchsanweisung TE 35 CL Serie C	1
76	4325 086	Achse kpl. vorne	1
77	4325 087	Achse kpl. hinten	1

J25

NR:4325 600 Bezeichnung: TE 35 CLK Gruppe: Carrera 35 de Luxe Jahr: 86 Typ: B,C,D



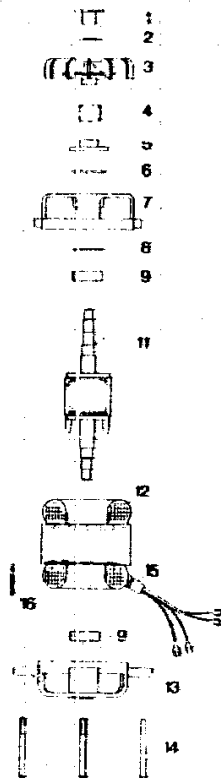
MOTOR-ERSATZTEILE TE 35 CLK SERIE B und S,DK,I Serie A

Bild-Nr.	Bestell-Nr.	Einzelteil-Bezeichnung	Stück	Liefer-Nr. danning
1	1050 150	Lüfter	1	250-0034
2	1117 100	Lagerschild oben	1	112-0533
3	1040 003	Ausgleichsscheibe	1	76-026
4	0023 148	Kugellager 6202 ZZ E 625	2	71-023
5 *		Rotorwelle kpl.	1	
6 *		Statorpaket kpl.	1	
9	1054 110	Lagerschild unten	1	111-0283
12	1127 140	Zuganker	4	136-0063
13	1041 153	Kabelschutzhülle	1	445-008-4
14	1127 150	Typenschild	1	453-5316
15	0018 647	Knebelkerbstift 5 x 30	1	95-044
16	4321 220	Sichtscheibe	1	
17	1117 151	Feder	1	482-0081
18	1117 051	Brennsgehäuse kpl.	1	172-024-05
—	1127 000	Motor kpl. ohne Bild 16	1	172-030-034

**J26**

NR:4325 600 Bezeichnung: TE 35 CLK Gruppe: Carrera 35 de Luxe Jahr: 86 Typ: B,C,D

Motor



MOTOR-ERSATZTEILE TE 35 CLK SERIE C

Bild-Nr.	Bestell-Nr.	Einzelteil-Bezeichnung	Stück	Liefer-Nr. Hanning
1	4321 220	Sichtscheibe	1	
2	1142 155	Sperrscheibe	1	482-0101
3	1142 150	Lüfter	1	130-0128
4	1145 151	Bremssfeder	1	482-0099
5	1142 153	Bremsscheibe	1	480-0186
6	1142 154	Brembelag	1	487-0033
7	1142 100	Lagerschild oben	1	112-0567
8	1040 003	Ausgleichsschneibe	1	76.026
9	0023 148	Kugellager 6202 ZZ D 625	2	71.131
11 *		Rotorwelle kpl.	1	172.042.13
12 *		Statorpaket kpl.	1	172-042-04
13	1054 110	Lagerschild unten	1	111-0233
14	1127 140	Zuganker	4	136-0053
15	1041 153	Kabelschutzhülle	1	446-008-4
16	1145 150	Typenschild	1	453-0611
--	1145 000	Motor kpl. ohne Bild 1	1	172.030.242

\* Diese Teile sind als Einzelteile nicht erhältlich !

Für Motor 1145 002 (Serie D) sind keine Ersatzteile erhältlich.

**J27**