

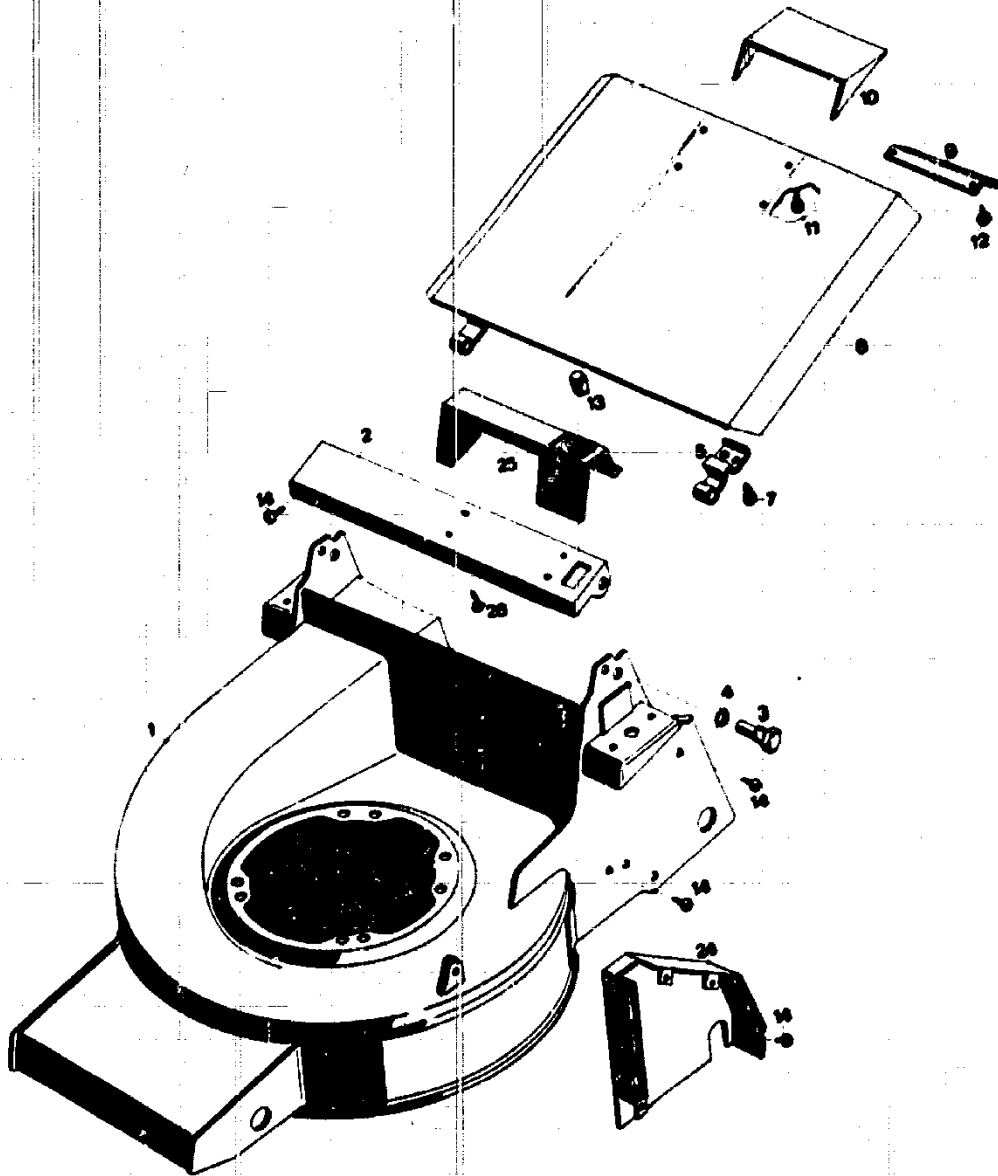
# TE 40 S Senator 40 Elektro Typen Nr. 4344 000 Serie A-B

## TECHNISCHE DATEN

GERAT	TE 40 S
Schnittbreite	40 cm
Schnitthöhen	3 - 4 - 5,5 - 7 cm
Chassis	2 mm Stahlblech
Räder	170 mm Ø
Prüfzeichen	VDE, ÖVE, SEV
MOTOR	Einphasen-Wechselstrom
Spannung	220 V
Nennstrom	7,6 A
Leistung	1300 W
Schutzart	IP 00
Drehzahl	2850 1/min.
Kondensator	16 Mikrofarad
Gewicht	33 kg

**A14**

**Chassis mit Schutzklappe**



**A15**

NR:4344 000 Bezeichnung: TE 40 S Gruppe: Senator 40 E Jahr: 86 Typ: A,B

ERSATZTEILLISTE FÜR WOLF-RASENMÄHER

TE 40 S SENATOR 40 ELEKTRO

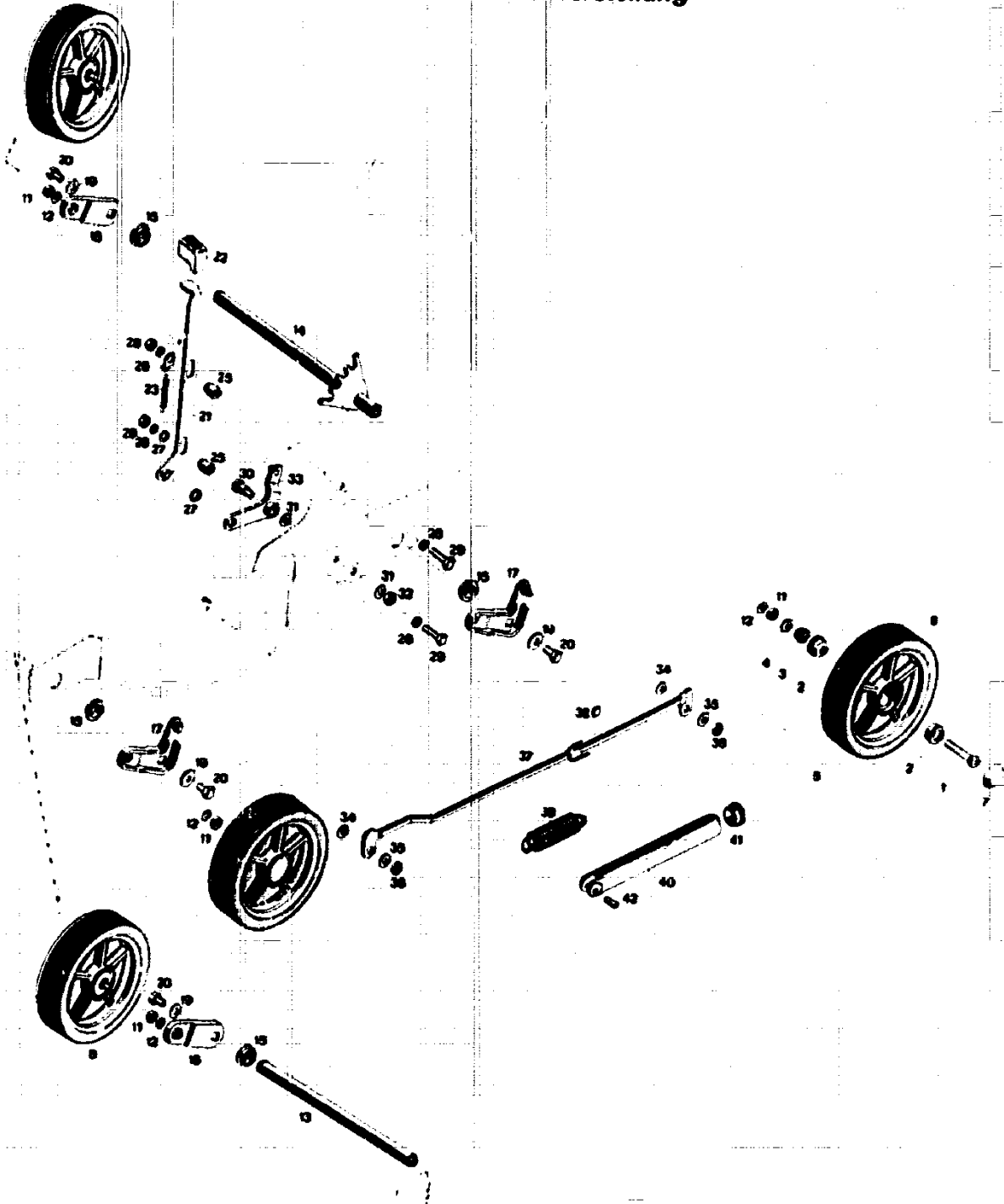
CHASSIS MIT SCHUTZKLAPPE

Bild-Nr.	Bestell-Nr.	Einzelteilbezeichnung	Stückzahl
1	4132 010	Chassis	1
2	4140 013	Stirnblech	1
3	4140 205	Zapfenschraube	2
4	0017 882	Fächerischeibe	2
5	4140 318	Scharnier	2
7	0015 656	Linsenschraube M 5 x 10 DIN 7985	4
8	4132 016	Schutzklappe	1
9	4180 318	Schutzblech	1
10	4180 318	Griff	1
11	0012 906	Halbrundschräube 3,9 x 6	2
12	0012 914	Halbrundschräube 3,9 x 10	2
13	4174 217	Gummipuffer	2
14	0015 653	Linsenblechschraube B4.2x13 DIN 7981	7
24	4140 312	Abdeckung	1
25	4140 108	Tragegriff	1
26	0012 933	Halbrundschräube 4,4 x 15	4

A16

NR:4344 000 Bezeichnung: TE 40 S Gruppe: Senator 40 E Jahr: 86 Typ: A,B

**Laufräder mit Höhenverstellung**



**A17**

NR:4344 000 Bezeichnung: TE 40 S Gruppe: Senator 40 E Jahr: 86 Typ: A,B

ERSATZTEILLISTE FÜR WOLF-RASENMÄHER

TE 40 S SENATOR 40 ELEKTRO

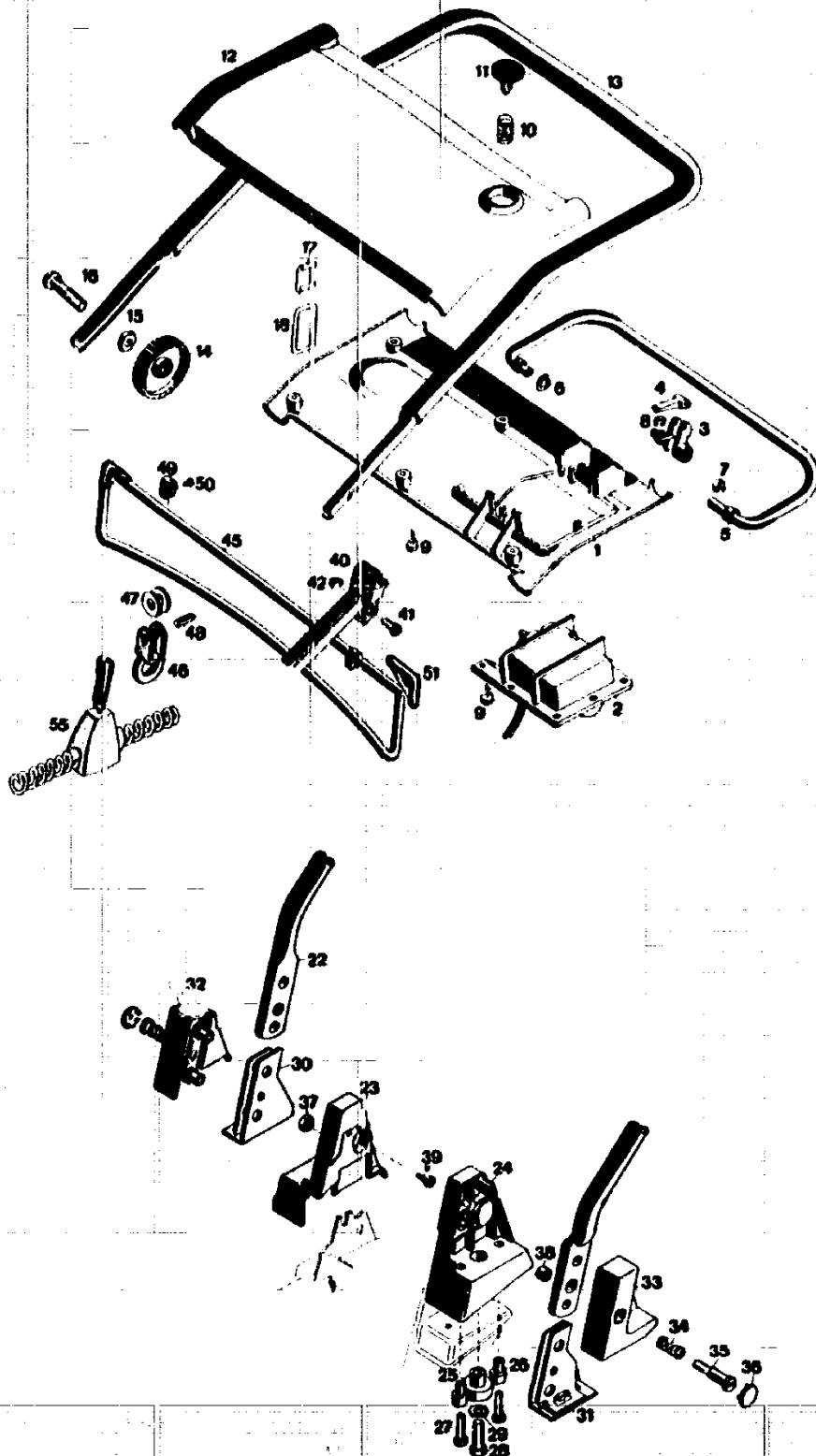
LAUFRÄDER MIT HÖHENVERSTELLUNG

Bild-Nr.	Bestell-Nr.	Einzelteilbezeichnung	Stückzahl
1		Laufrädachse	1
2		Kugellager	2
3		Konus	1
4		6kt.-Mutter	1
5		Laufrädachse kpl.	4
7	4180 501	Kappe	4
8	4140 052	Lauftrad kpl. 170 0	4
11	4170 203	Distanzrohr	4
12	0017 909	Federring A 8 DIN 127	4
13	4140 504	Achse vorne	1
14	4140 018	Achse hinten	1
15	4126 501	Buchse	4
16	4180 020	Achsschwinge rechts	2
17	4140 021	Achsschwinge links	2
19	0017 124	Scheibe A 10,5 DIN 125	4
20	0010 396	6kt.-Schraube M 10 x 16 DIN 933	4
21	4140 022	Hebel	1
22	4140 119	Rastknopf	1
23	4180 209	Feder	1
24	4180 517	Federhaken	1
25	4140 514	Distanzbuchse	2
26	0017 121	Scheibe 6,4 DIN 125	4
27	0017 043	Scheibe 10,2/15 0 x 0,8	2
28	0016 311	Stopmutter M 6 DIN 985	2
29	0010 382	6kt.-Schraube M 6 x 30 DIN 933	2
30	0012 566	Flachkopfschraube M 8 x 12 x 14	1
31	0017 123	Scheibe 8,4 DIN 125	2
32	0016 378	Stopmutter M 8	1
33	4140 024	Arretierhebel	1
34	0017 042	Scheibe 10,2/15 0 x 0,3	2
35	0017 289	Scheibe 6,4 DIN 9021	2
36	0016 354	6kt.-Mutter M 6	2
37	4140 035	Verbindungsstange	1
38	4180 518	Kappe	1
39	4140 208	Zugfeder	1
40	4140 507	Federköcher	1
41	4140 209	Stöpsel	1
42	0012 939	Halbrundschrabe 6 x 15	1

A18

NR:4344 000 Bezeichnung: TE 40 S Gruppe: Senator 40 E Jahr: 86 Typ: A,B

**Griff- und Schaltteile**



**A19**

NR:4344 000 Bezeichnung: TE 40 S Gruppe: Senator 40 E Jahr: 86 Typ: A,B

ERSATZTEILLISTE FÜR WOLF-RASENMAHER

TE 40 S SENATOR 40 ELEKTRO

GRIFF- UND SCHALTTEILE

Bild-Nr.	Bestell-Nr.	Einzelteilbezeichnung	Stückzahl
1	4343 101	Traverse Unterteil	1
2	4344 052	Schalter kpl.	1
3	4343 106	Steuerhebel	1
4	4343 107	Stoßel	1
5	4344 015	Schaltbügel	1
6	0020 660	Zackerring A 10	1
7	0020 990	Klemmring	1
8	0022 410	Sicherungsscheibe 6 DIN 6749	1
9	0012 933	Halbrundschraube 4,4 x 15	3
-	4344 054	Traverse Unterteil kpl.	1
9	0012 933	Halbrundschraube 4,4 x 15	11
10	4343 205	Feder	1
11	4343 102	Knopf	1
12	4343 100	Traverse Oberteil	1
13	4343 021	Griffoberteil	1
14	4191 016	Rändelmutter	2
15	0017 275	Hohlscheibe 8,4/15 0	2
16	0013 523	H-Brundschraube M 8 x 45	2
17	4191 108	Klammer	2
18	4191 109	Schlaufe	2
22	4343 104	Griffunterteil	1
23	4140 114	Isolierstück rechts	1
24	4143 115	Isolierstück links	1
25	4143 118	Isolierbuchse	2
26	4143 119	Isolierhülse	4
27	0012 862	Linsenschraube M 5 x 28 DIN 7985	4
28	0010 539	6kt.-Schraube M 8 x 28 DIN 931	2
29	0017 124	Scheibe A 10,5 DIN 125	2
30	4143 020	Winkel rechts	1
31	4143 019	Winkel links	1
32	4143 016	Griffstück rechts	1
33	4143 017	Griffstück links	1
34	4143 207	Druckfeder	2
35	4143 208	Gewindeboizen M 6	2
36	4143 121	Verschlussdeckel	2
37	0016 311	Stopfmutter M 6 DIN 985	2
38	4143 120	Buchse	2
39	0012 914	Halbrundschraube 3,9 x 10	2
40	4547 100	Halteklemme	2
41	0012 184	Zylinderschraube AM 6 x 16 DIN 84	2
42	0016 641	Hutmutter M 6 DIN 1527	2

A20

NR:4344 000 Bezeichnung: TE 40 S Gruppe: Senator 40 E Jahr: 86 Typ: A,B

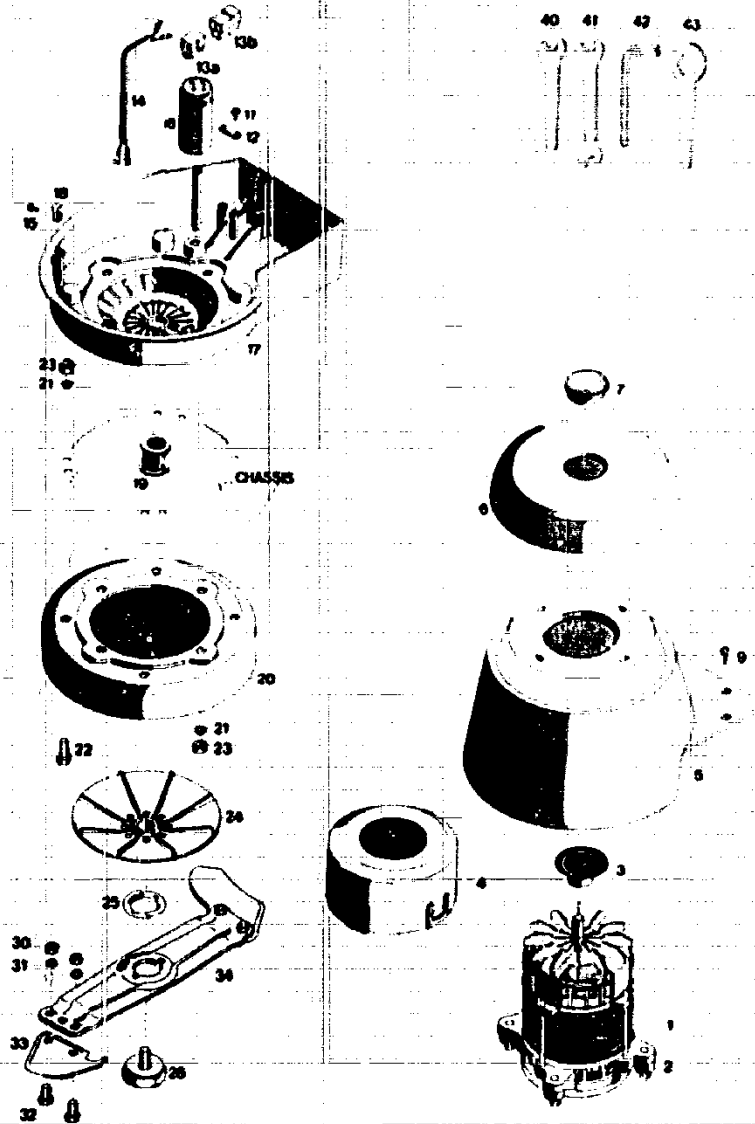
45	4549 010	Drahtbügel	1
46	4549 200	Rollenhalter	1
47	4549 201	Rolle	1
48	0018 770	Zylinderstift 6 x 20 DIN 7	1
49	4549 202	Schelle	2
50	0012 930	Schraube 3,4 x 3	2
51	4548 211	Kantenschutz	2
-	4549 050	Drahtbügel mit Rolle	1
55	4550 000	Zugentlastung kpl. VK-Z	1

A21



NR:4344 000 Bezeichnung: TE 40 S Gruppe: Senator 40 E Jahr: 86 Typ: A,B

Motor mit Messerbalken



A22

NR:4344 000 Bezeichnung: TE 40 S Gruppe: Senator 40 E Jahr: 86 Typ: A,B

ERSATZTEILLISTE FÜR WOLF-RASENMÄHER

TE 40 S SENATOR 40 ELEKTRO

MOTOR MIT MESSERBALKEN

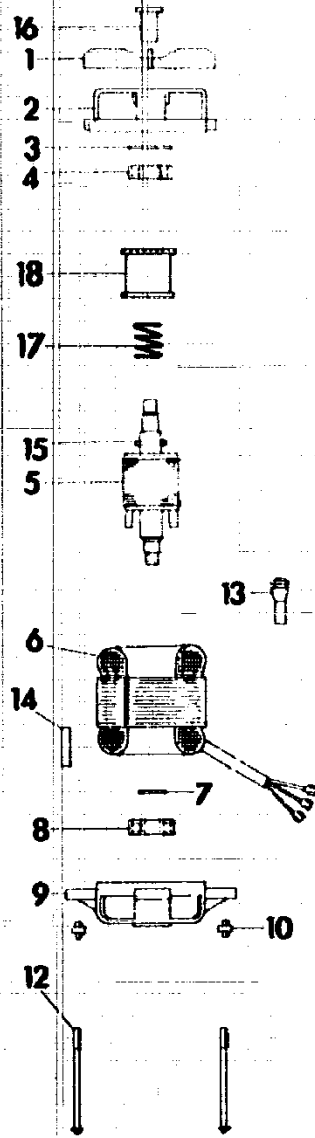
Bild-Nr.	Bestell-Nr.	Einzelteilbezeichnung	Stückzahl
	1120 001	Motor mit Bild 2, Serie A+B	1
2	4311 200	Schwingungsisolator	4
3	4319 226	Sichtschibe	1
4	4380 303	Lüfterhaube	1
5	4340 052	Abdeckhaube mit Bild 6 und 7	1
6	4320 307	Deckel	1
7	4307 304	Fenster	1
9	0012 923	Halbrundschraube 4,4 x 12	3
11	0012 933	Halbrundschraube 4,4 x 15	2
12	4557 208	Schelle	1
13a	3576 116	Steckhülsegehäuse	1
13b	3576 117	Flachsteckergehäuse	1
14	4380 214	Anschlußkabel	1
15	0015 653	Halbrundschraube B 4,2 x 13 DIN 7981	3
16	1117 040	Kondensator 16 µF	1
17	4340 305	Isolierring	1
18	4380 206	Klammer	3
19	4380 403	Zwischenrohr	1
20	4340 301	Flansch	1
21	0017 851	Zahnscheibe A 8,4 DIN 6797	8
22	0010 385	6kt.-Schraube M 8 x 16 DIN 933	4
23	0016 213	6kt.-Mutter M 8 DIN 934	8
24	4315 018	Mitnehmerkopf	1
25	4325 401	Mitnehmerfeder	1
26	4315 017	Isolierschraube	1
30		6kt.-Mutter M 6 DIN 934	4
31		Zahnscheibe A 6,4 DIN 6797	4
32		6kt.-Schraube M 6 x 16 DIN 933-10.9	4
33	4180 080	Ersatz-Strato-Messer Vi 70 S(2 Paar)	2
34*		Messerbalken	1
	4140 060	Messerbalken mit Messern kpl.	1
40	0019 755	Einmaulschlüssel 10 mm	1
41	0019 356	Doppelmaulschlüssel 10/13	1
42	0019 449	6kt.-Stiftschlüssel 6 DIN 911	1
43	4361 403	6kt.-Schlüssel	1
-	4361 202	Werkzeugtasche	1
-	4344 210	Gebrauchsanweisung TE 40 S	1
-	4344 063	Werkzeugtasche kpl.	1

\* Diese Teile werden nur kpl. mit den in der Rubrik aufgeführten Einzelteilen geliefert.

**A23**

NR:4344 000 Bezeichnung: TE 40 S Gruppe: Senator 40 E Jahr: 86 Typ: A,B

Motor Serie A



A24

NR:4344 000 Bezeichnung: TE 40 S Gruppe: Senator 40 E Jahr: 86 Typ: A,B

ERSATZTEILLISTE FÜR WOLF-RASENMÄHER

TE 40 S SENATOR 40 ELEKTRO

MOTOR TE 40 S

Bild-Nr.	Bestell-Nr.	Einzelteilbezeichnung	Stückzahl	Liefer-Nr. Hanning
1	1050 150	Lüfter	1	230-0034
2	1117 100	Lagerschild oben	1	112-0533
3	1040 003	Ausgleichsscheibe 6202	1	76.026
4	0023 142	Kugellager 6202 2 Z 0 625	1	71.131
5*		Rotorwelle kpl.	1	
6*		Statorpaket kpl.	1	
7	0022 645	Stützscheibe 20 x 28 x 2	1	94.097
8	0023 094	Kugellager 6004 2 Z 0 625	1	71.132
9	1049 111	Lagerschild unten	1	111-0261
10	4311 200	Schwingungsisolator	4	---
12	1146 141	Zuganker	4	136-0117
13	1041 153	Kabelschutztülle	1	446-008-4
14	1120 151	Typenschild	1	453-0611
15	0018 647	Knebelkerbstift 5 x 30	1	96.044
16	4319 225	Sichtscheibe	1	---
17	1117 151	Feder	1	482-0081
18	1117 051	Bremsgehäuse kpl.	1	172.024.05
-	1120 001	Motor kpl. ohne Bild 16 Motor im Austausch nicht lieferbar!	1	172-030-039

\* Diese Teile sind als Einzelteil nicht erhältlich!

A25